



# Ausbau der Windenergie in RLP

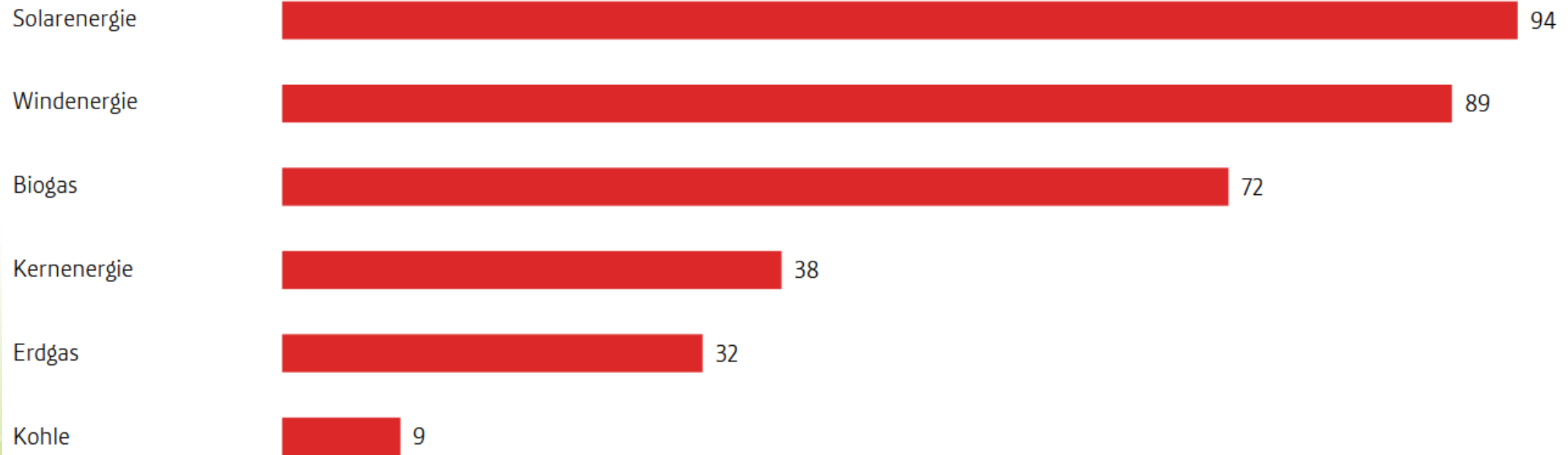
**Viel erreicht und noch mehr vor.**

# Gliederung

- Der Ausbau der Windenergie hat in Rheinland-Pfalz großen Rückhalt.
- GRÜNE haben viele Regelungen pro Windenergie durchgesetzt.
- Der Ausbau Windenergie nimmt an Fahrt auf.
- Das Flächenportal Windenergie zeigt, wo konkret Windenergie möglich ist.

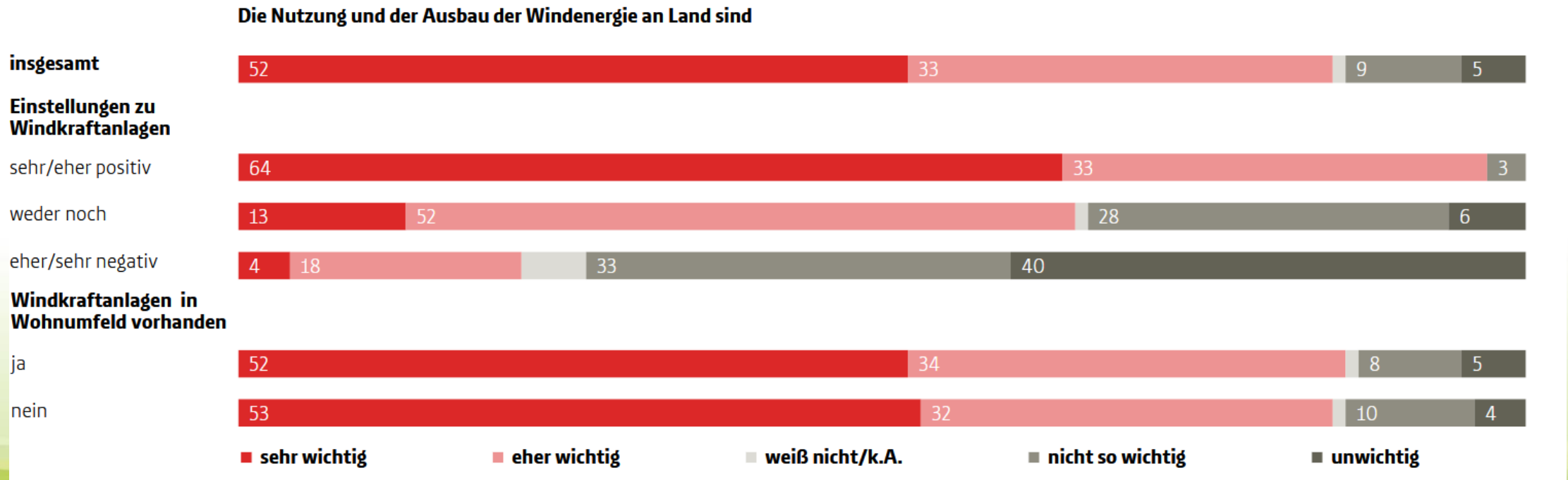
# Große Mehrheit in RLP wünscht sich die Nutzung von Erneuerbaren Energien.

**Die folgenden Energieträger sollten in Deutschland zukünftig deutlich stärker genutzt werden, um unabhängiger von Energieimporten zu werden und gleichzeitig Versorgungsengpässe zu vermeiden**



# Eine große Mehrheit unterstützt den Ausbau der Windenergie in RLP.

**Die Nutzung und der Ausbau der Windenergie an Land wird jeweils von einer Mehrheit als (sehr) wichtig eingestuft – außer von denen, die den Windkraftanlagen generell negativ gegenüberstehen.**



# Die Akzeptanz für Windenergie im eigenen Wohnumfeld ist groß.

**Mit den Windenergieanlagen im Wohnumfeld sind die meisten Befragten einverstanden – mit Ausnahme derer, die den Anlagen grundsätzlich negativ gegenüberstehen.**

## Mit den Windenergieanlagen im Wohnumfeld sind einverstanden

insgesamt



## Einstellungen zu Windkraftanlagen

sehr/eher positiv



weder noch



eher/sehr negativ



■ voll und ganz

■ eher

■ weiß nicht/k.A.

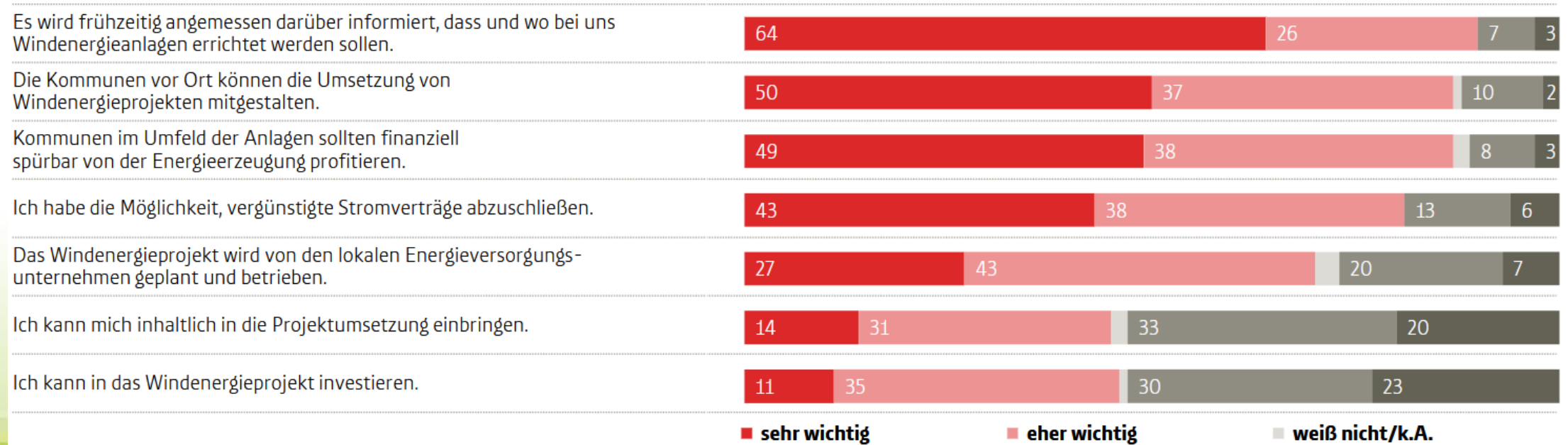
■ eher nicht

■ überhaupt nicht

# Kommunikation und Beteiligung sind wertvoll für Akzeptanz von Windenergie.

**Für den Fall der Errichtung von WEA im Wohnumfeld legen die Bürger/-innen vor allem Wert auf frühzeitige Information, kommunale Gestaltungsmöglichkeiten und finanziellen Profiten für die Kommunen.**

**Wenn in der Gemeinde oder einer Nachbargemeinde Windenergieanlagen errichtet würden, wären die folgenden Punkte**



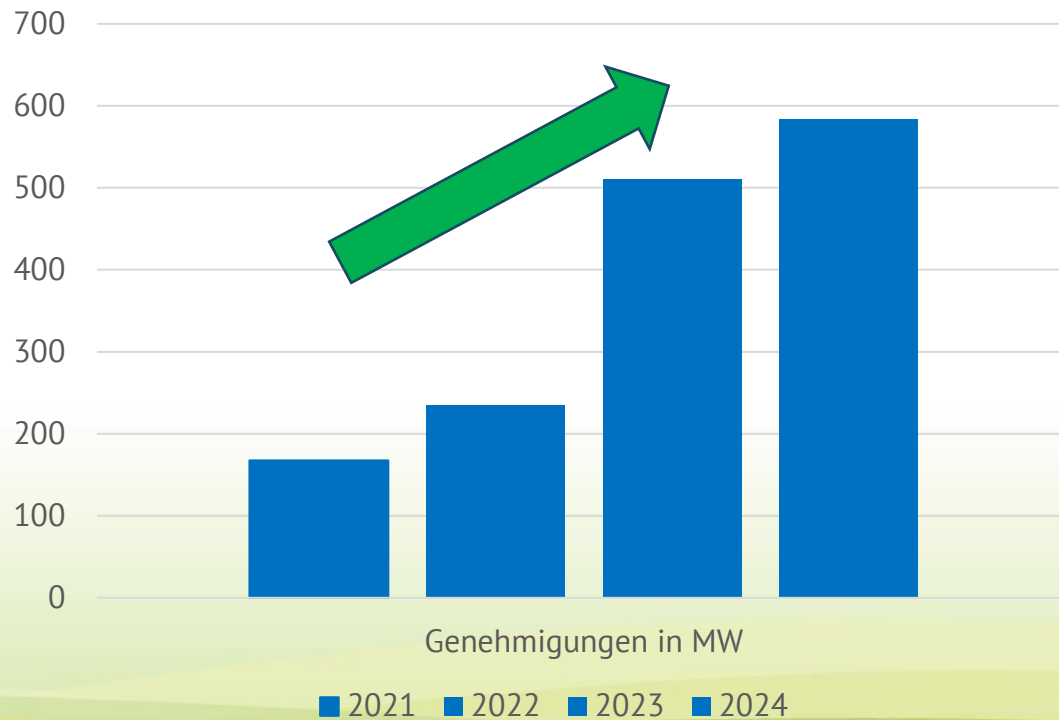
# Durch GRÜNE wurden viele Regelungen pro Windenergie angepasst.



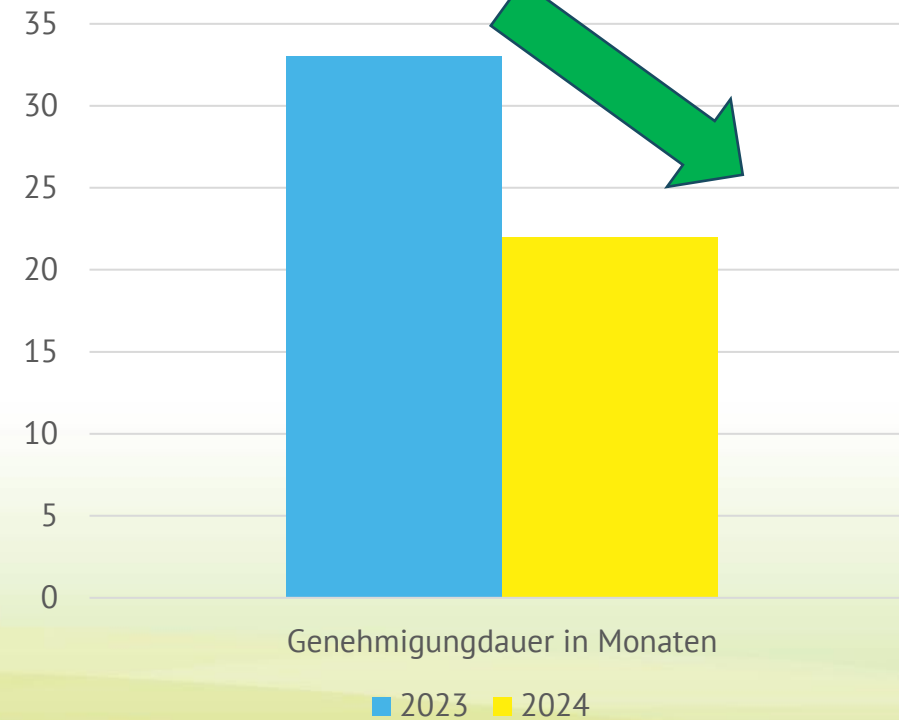
- Landesentwicklungsprogramm IV Rheinland-Pfalz:
  - Reduzierung Mindestabstand von 1.100m auf 900m bei Neuanlagen.
  - Repowering-Bonus von 20% auf Abstand von Bestandsanlagen → 720m
  - Aufhebung Konzentrationsgebot für Windparks
- Verlagerung der Genehmigungen für Windparks zu den SGDen
  - Vereinfachung, Beschleunigung und Digitalisierung
- Windenergiegebietegesetz verpflichtet Länder, Flächen für Windenergie auszuweisen
  - Planungsgemeinschaften in RLP: bis 2027 1,4% und bis 2030 2,2%

# Der Ausbau der Windenergie in RLP nimmt an Fahrt auf.

Genehmigungen Windenergie in  
Rheinland-Pfalz

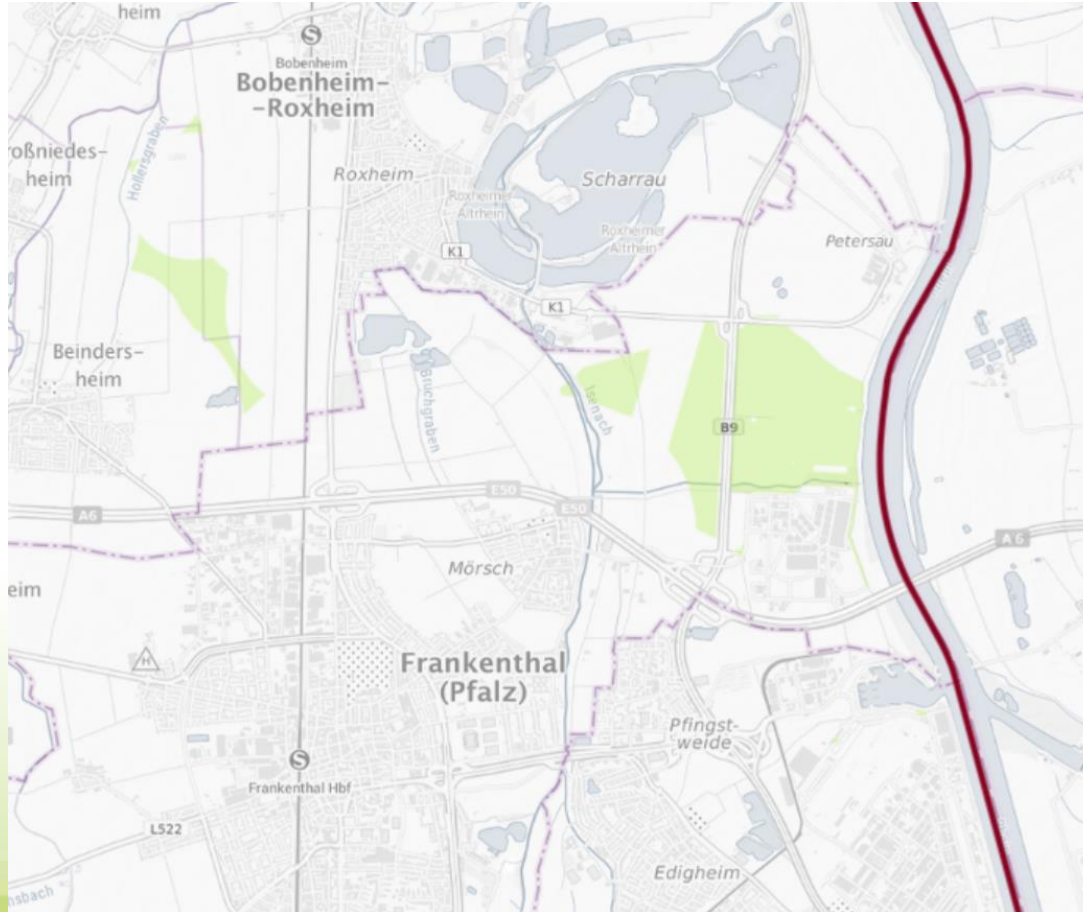


Durchschnittliche  
Genehmigungsdauer Windenergie





# Flächenportal Windenergie des Landes zeigt lokales Potential transparent auf.



- → <https://rauminfo-fpee.de/>
- Zeigt Potential für Windenergie und transparent
- Erläutert Restriktionen und Ausschlusskriterian von Flächen
- Ermöglicht Argumentation im kommunalen Rat

# Haben Sie Fragen?